



**Un réseau pour accompagner
des projets innovants en
éducation agri-alimentaire
dans le secondaire,
et agir avec les territoires**

Bienvenue dans la lettre d'info de l'automne 🍁. Au menu :
des nouveaux collèges, une offre de stage, des séances sur l'alimentation
médiévale, un rapport sur le réel coût de notre système alimentaire...
Bonne lecture !



Des nouvelles des établissements

Bienvenue aux cinq nouveaux collèges qui rejoignent le Réseau Marguerite pour l'année 2024/2025 !

Nous accueillons 5 nouveaux collèges au sein du Réseau Marguerite en ce début d'année :
une classe de 5ème SEGPA au [collège Monod](#) (Montélimar); 5 classes de 5ème du [collège Saint Louis de la Guillotière](#) (Lyon), 1 classe de 5ème du [collège Rameau](#) (Champagne au Mont d'Or); une classe de 3ème SEGPA du [collège Jean Jaurès](#) (Villeurbanne); une classe de 5ème du collège Aimé Césaire (Vaulx-en-Velin). Pour découvrir leurs projets, cliquez sur le nom de l'établissement !



La cantine apprenante !

Cette année, deux projets Marguerites dans deux établissements vont mener un projet laboratoire autour de leur cantine. Accompagnés par [AGRIBIO Rhône & Loire](#), les 6èmes du collège Rostand et les 5èmes du collège Rameau vont relever le défi de créer un menu de cantine, qui sera cuisiné par l'équipe de cantine pour tout le collège ! Tout au long de l'année, les élèves vont découvrir



Les fast-food : quelle place dans la vie et la ville des adolescent-es ?

Un nouveau projet Labo va voir le jour cette année avec Les Robins des Villes ! Il propose de lier les problématiques d'accès à une alimentation de qualité et celles de l'aménagement urbain, en s'intéressant à la place des fast-food dans l'espace urbain et dans la vie des adolescent-es. A la croisée des enjeux alimentaires et urbanistiques, ce

les enjeux du système agricole et alimentaire, le fonctionnement d'une cantine, le fonctionnement d'une ferme et découvrir l'agriculture biologique.

Projet Labo est conçu autour de 4 **séances d'animation**, qui seront assurées par les Robins des Villes.

[En savoir plus](#)

[En savoir plus](#)

Des nouvelles du Réseau Marguerite

L'assemblée générale du Réseau, c'est le mercredi 6 novembre - 16h à la Maison de l'Environnement (Lyon) !

Mode d'emploi pour les enseignant-es : si votre établissement était adhérent en 2023-2024, votre chef.fe d'établissement doit faire un bon pour pouvoir à la personne qui représentera l'établissement (vous, votre collègue ou sans nom si vous ne pouvez pas venir) et l'envoyer à contact@reseau-marguerite.org (cf mail du 1er octobre).

Mode d'emploi pour les invité.es : vous n'êtes pas adhérent.e ? Pas de problème, vous pouvez venir et donc [vous inscrire via ce lien](#), vous êtes les bienvenu-es !

Et hop, vous voulez soutenir l'association ? N'hésitez pas à adhérer pour la modique somme de 10€, [ça se passe par ici](#) !

Une offre de stage pour M2 !

Dans le cadre du dispositif de recherche participative Boutique des sciences de l'Université Lyon 2, le Réseau Marguerite est à la recherche d'un.e stagiaire en Master 2 !

Ce stage pour apporter, à l'association et aux enseignant-es qui s'engagent avec nous, du recul sur les pratiques et activités pédagogiques développées pour traiter de justice alimentaire avec les collégien-nés.

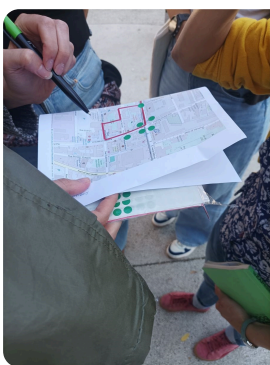
Offre accessible à tous-tes les étudiant-es des établissements universitaires de Lyon et Saint-Etienne.

Candidatures jusqu'au **6 novembre**, à l'adresse indiquée dans l'offre.
N'hésitez pas à diffuser !

[Voir l'offre de stage](#)

OFFRE DE STAGE

Aborder la notion de **justice alimentaire** dans l'enseignement secondaire : quelles pratiques pédagogiques pour quels effets ?



Après-midi Urbalim

Le mercredi 18 septembre, le Réseau Marguerite et [Robins des Villes](#) ont animé un temps de découverte du Food Transect, balade enquête sur l'alimentation dans le quartier, à la [Maison de l'Environnement](#).

[En savoir plus](#)

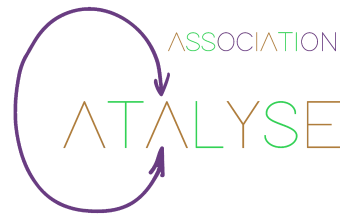
Des partenaires proches de chez vous



La Coulure Lyon

La Coulure est un collectif d'artistes peintres spécialisés dans la peinture murale et le graffiti. En milieu scolaire, le collectif peut réaliser des fresques, réalisations durables ou éphémères, balades street-art. (Pass Culture / ADAGE). En 2023/2024 ils ont réalisé avec les collégiens, une fresque sur l'alimentation au collège J.J.Rousseau!

Sa fiche acteur



Catalyse Drôme

L'association Catalyse est une association qui sensibilise sur la résilience alimentaire et l'autonomie énergétique. Active en Drôme, elle intervient notamment dans les établissements scolaires et propose différents ateliers : ateliers de cuisine et de transformation, ateliers ludiques de formation et de réflexion.

Sa fiche acteur

Des nouvelles ressources sur notre site



Agriculture urbaine : l'exemple de Detroit

Cette séance d'HG propose de s'intéresser à la ville de Détroit et à ses jardins nourriciers, outils de justice sociale dans cette ville sinistrée durement touchée par les crises immobilières et économiques. **"L'agriculture urbaine à Detroit nourrit certes les communautés, mais participe tout autant à une réappropriation du territoire par ces communautés"** [Flaminia Paddeu](#). Les élèves sont amenés à faire des recherches sur un quartier de Détroit puis à visionner un reportage de France 24. Enfin, ils réalisent des plans de ville en incluant des jardins urbains.

La séance



Moi et le sucre : Comment illustrer une sensation ou une idée à travers une association d'image.

Arts plastiques

À l'aide d'images trouvées dans les journaux et les magazines mis à disposition, les élèves réalisent un collage qui illustre leur relation au sucre. Les élèves doivent expliciter leurs choix. Les collages ont été exposés dans en 2020 dans le cadre du festival A l'école de l'Anthropocène.

La séance



L'alimentation médiévale

Cette séquence de français et d'HG permet de se renseigner sur la manière de concevoir l'alimentation et l'agriculture au Moyen-âge pour voir évoluer les pratiques alimentaires et les manières de produire.

- HG : 2 ou 3 séances sur la production agricole pour l'alimentation paysanne
- Français : Jardins et alimentation médiévale

Illustration : "Les très riches heures du Duc de Berry - calendrier Mars"

La séquence

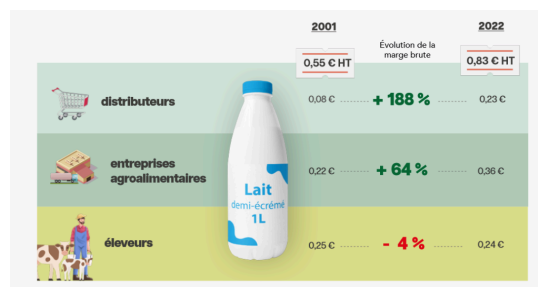


Ressources inspirantes



Territoires Fertiles

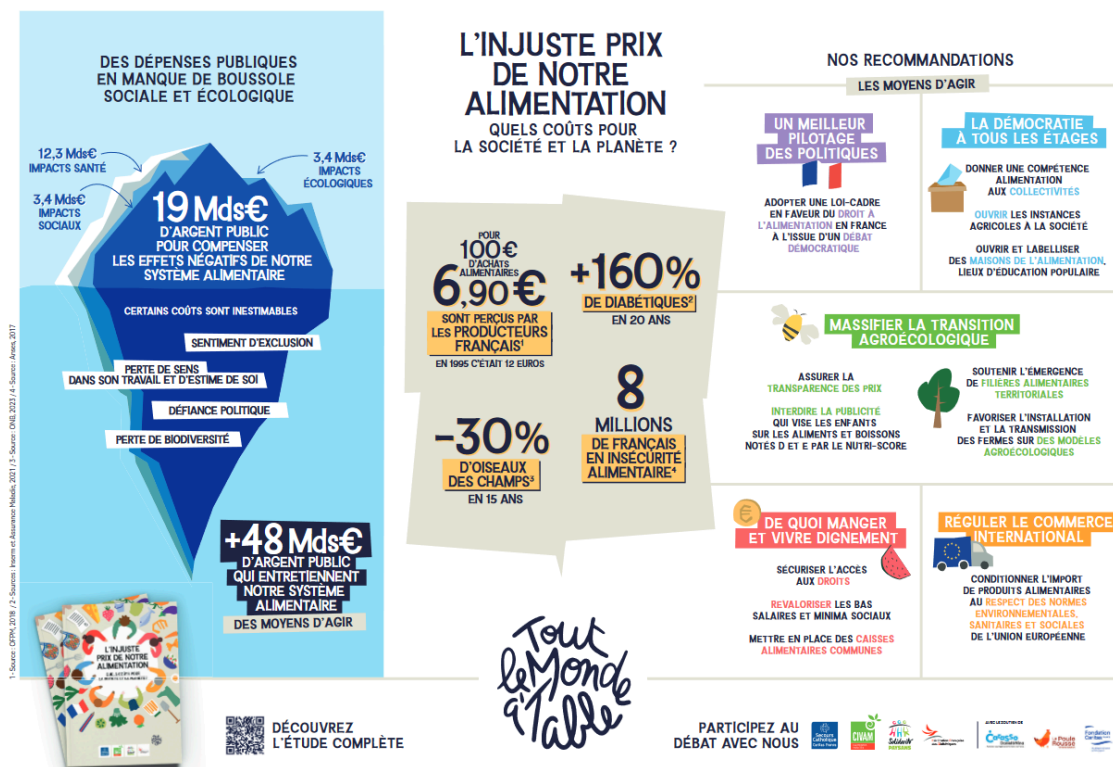
Territoires Fertiles est un outil libre et gratuit qui vous aide à comprendre divers enjeux : changement climatique, agriculture, alimentation, à différentes échelles sur votre territoire. Cet outil est destiné aux acteurs qui œuvrent à transformer le système alimentaire en vue de le rendre plus résilient face aux perturbations à venir. Porté par les Greniers d'Abondance en partenariat avec divers acteurs, le projet s'appuie notamment sur les applications [CRATER](#) et [Parcel](#) et souhaite rendre plus accessibles des initiatives, des données et des ressources existantes mais souvent éparpillées, mal connues ou mal valorisées. Cela peut être intéressant pour avoir des données agricoles sur le territoire du collège !



L'histoire de Marguerite, ou les impacts sociétaux de la filière lait française

Ce [film d'animation](#) de 9 minutes met en images les résultats d'une étude sur les impacts de la filière lait. Retrouvez [la fiche](#) du film et [l'étude](#). Cette publication s'intéresse en particulier aux éleveurs laitiers, qui sont de moins en moins nombreux, ont des conditions de travail difficiles (notamment dues à l'astreinte de la traite), un revenu inférieur au salaire médian, et sont souvent fortement endettés par de lourds investissements. Certaines infographies et séquences du film seront intéressantes à réutiliser en classe.

Actualités de nos systèmes alimentaires



Rapport "l'injuste prix de notre alimentation: quel coût pour la société et la planète ?"

En septembre est sorti le rapport réalisé par les CIVAM, le secours catholique, Solidarité paysans, la Fédération française des diabétiques et le BASIC.

"En partant du **prix de notre alimentation**, et de son **coût sanitaire, social et environnemental**, le rapport chiffre de façon inédite l'ensemble des dépenses publiques qui soutiennent notre système alimentaire, et celles qui compensent ou réparent ses impacts négatifs. Il démontre qu'il n'y a pas de fatalité face aux injustices de notre système alimentaire, mais des choix politiques qui, s'ils ont eu leur pertinence à une époque, doivent aujourd'hui radicalement changer." Le coût total estimé dans cette étude s'élève à **67 milliards d'euro**, soit l'équivalent du budget de l'éducation nationale.

[Lien vers la synthèse du rapport](#)

L'obésité, des mesures existent !

[D'après une tribune dans l'Express]

Les chiffres sont effrayants : une étude de l'OMS de 2016 annonçait qu'à **horizon 2023, 1/4 à 1/3 des adultes en France pourraient être touchés par l'obésité**. Parmi les responsables, les industriels de l'agro-alimentaire et la publicité. En 2022, à la télé, **57% des publicités portaient sur des aliments classés nutriscore D et E contre 1% pour les fruits et légumes**. Or il n'y a pas de fatalité : en 1991 la France a été capable de réduire considérablement la consommation d'alcool et de tabac avec notamment l'interdiction de leur publicité (loi Evin).

Au Royaume Uni, "les spots pour les aliments « *identifiés comme moins sains* » devraient donc être interdits à la télé entre 5h30 et 21 heures mais aussi sur Internet, et ce dès octobre 2025".

A quand une réglementation sur les produits et leur publicité ?

[Lire la tribune de soignant.es](#)



Prochains rendez-vous

Mercredi 6 novembre à 16h

Assemblée générale du Réseau Marguerite
Maison de l'environnement, Lyon

En savoir +

Mardi 12 novembre

**Journée de regroupement
drômoise**

Collège Chabrilan à Montélimar
9h-16h30

Journée d'échange, de travail et
formation avec les enseignant.es du
Réseau, et nos partenaires !

Pour s'inscrire

Vendredi 15 novembre

**Journée de regroupement
lyonnaise**

Collège Rosset, à Lyon
9h-16h30

Journée d'échange, de travail et
formation avec les enseignant.es du
Réseau, et nos partenaires !

Pour s'inscrire

Réseau Marguerite

c/o Locaux Motiv, 10 bis rue Jangot, 69007, Lyon

<https://reseaumarguerite.org>

contact@reseaumarguerite.org



Cet email a été envoyé à {{contact.EMAIL}}

Vous avez reçu cet e-mail car vous êtes inscrit sur notre liste d'envoi.

[Afficher dans le navigateur](#) | [Se désinscrire](#)

Envoyé avec

Brevo