



**Un réseau pour accompagner
des projets innovants en
éducation agri-alimentaire
dans le secondaire,
et agir avec les territoires**

C'est la dernière lettre d'information de l'année 2024-2025, et donc le moment pour toute l'équipe du Réseau Marguerite de vous souhaiter un bel été, ressourçant et joyeux ! Mais avant, un petit peu de lecture. **Au programme, entre autres : des ressources pour aborder le sujet de la justice alimentaire, retour sur les deux Congrès des Élèves 2024, et un dossier sur l'évolution de l'alimentation des "jeunes".**

Bonne lecture, bonnes vacances, et à très vite pour continuer ensemble, à cultiver un monde plus juste !



Des ressources à (re)découvrir sur notre site

Focus sur la justice alimentaire

La **notion de justice alimentaire** est au cœur des activités du Réseau depuis sa création. L'association s'est structurée autour de la volonté de permettre à chacun-e d'être acteur-riche d'une alimentation choisie et de qualité, et d'un système agricole soutenable et juste.

Qu'est que ça veut dire, finalement, "bien" manger ? est-ce que c'est uniquement une question de choix ? qu'est-ce qui peut empêcher de choisir son alimentation ? quelles peuvent être les solutions ? qu'est-ce qu'un prix juste pour les producteur-ices ? Autant de questions complexes et sensibles, qui nécessitent de s'outiller pour les traiter avec précaution et justesse.

Pour le Réseau Marguerite, ce sujet est un Projet Laboratoire : sur deux ans, l'objectif est de défricher, de construire des outils avec vous. Entamé cette année, le Labo se poursuit jusqu'à la fin de l'année 2024-2025. Prochaine étape : vous préparer pendant l'été un mémo pour vous aider à prendre en main le sujet.

Vous avez envie de travailler sur ces notions ? Nous pouvons vous accompagner sans surcoût, contactez-nous !

Une banque de ressources spécifique à la justice alimentaire est aussi en cours de structuration : séances pédagogiques créées et testées par des enseignant-es du Réseau, documents, films, BD, infographies...

En voici une petite sélection :

Les séances pédagogiques créées par le Réseau



L'alimentation, vectrice de solidarité ?

Rencontre un acteur ! [Séance pédagogique]

Le but de cet ensemble de séances est de faire réfléchir les élèves aux **alternatives et aux initiatives qui existent autour de chez eux agissant pour plus de justice alimentaire.**

C'est aussi l'occasion de sortir du collège, et **d'aller à la rencontre de ces acteurs.**

L'activité est pensée en 2 temps : un temps de préparation d'une interview et la sortie terrain à l'extérieur du collège, avec le passage à l'action. En 2024, les élèves du collège Gabriel Rosset sont allés au Faitout, un tiers-lieu à Oullins (69).

Les outils pédagogiques ont été structurés pour la réalisation d'un podcast mais **peuvent être adaptés pour n'importe quel autre format : contactez-nous !**

La séance

Les freins d'accès à une alimentation de qualité

[Séance pédagogique]

Cette séance vise à rendre concrète la **notion d'accessibilité** à une alimentation choisie et de **qualité** et de **permettre aux élèves de réaliser qu'il existe des déterminants de l'accès à l'alimentation.**

Le cœur de la séance consiste à extraire de **témoignages (fictifs) d'habitant·es de différents quartiers de la Métropole de Lyon** les freins qui existent dans l'accès à l'alimentation.

Cette séance met en application la méthode de [l'auto-socio-construction des savoirs](#), à laquelle réfléchit le [Groupe Français d'Éducation Nouvelle](#).

La séance

Ciné-débat : La solidarité producteurs-mangeurs

[Séance pédagogique]

Autour d'une projection du film documentaire "*La part des autres*", réalisé par Jean-Baptiste Delpias et Olivier Payage (2019), l'objectif est de **soulever la question de l'accès à l'alimentation de qualité pour les consommateurs et les difficultés pour les agriculteurs.**

La séance démarre par un débat mouvant, se poursuit avec le visionnage d'un **extrait de 14 minutes centré sur le travail des épiceries sociales et solidaires.**

Deux formats, **avec et sans intervenant·es**, sont envisageables pour la deuxième partie de la séance : des échanges avec un·e agriculteur·rice et un membre d'une épicerie sociale et solidaire. Dans la configuration sans intervenant·es, les élèves travaillent à partir d'un corpus documentaire établi par le Réseau Marguerite.

La séance

Des outils extérieurs inspirants



Enquête sur la main d'œuvre qui produit les tomates marocaines

Le Monde Afrique

Le journal Le Monde a publié une enquête vidéo sur les **conditions de production des tomates marocaines**, érigées en symbole de la concurrence déloyale lors des manifestations d'agriculteur·ices de ce début d'année 2024.

L'enquête a été réalisée dans la province de Chtouka, au centre du Maroc, qui compte près de 20 000 hectares de serres, dont environ 50% de la production est exportée sur le marché français.

Le premier épisode de cette enquête se focalise sur les **conditions de travail et de rémunération des travailleur·euses de ces exploitations : environ 1€/heure !**

Une façon d'introduire, avec une vidéo de 5 minutes le **lien entre prix des produits, et rémunération des producteurs !**

[Une séance construite par deux enseignantes du Réseau est disponible sur le même thème, sur notre site.](#)

Regarder la vidéo



BD - Encore des patates !?

Collectif pour une Sécurité Sociale de l'Alimentation - Dessins de Claire Robert

Cette bande-dessinée revient sur les dysfonctionnements du système agri-alimentaire actuel, fait le constat d'une précarité alimentaire grandissante, et de l'insuffisance du système de l'aide alimentaire. En revenant sur la Sécurité Sociale telle qu'elle a été mise en place entre 1946 et 1967, l'ouvrage explique ce que seraient les principes et les mécanismes d'une Sécurité sociale de l'alimentation, pour aller vers l'application d'un véritable droit à l'alimentation.

Le premier chapitre est accessible gratuitement en ligne, la BD peut être commandée en ligne.

Le Réseau Marguerite en a un exemplaire : nous pouvons vous le prêter, contactez-nous !

Lire l'extrait ou commander la BD



Des nouvelles des établissements



L'alimentation sur un plateau radio : les élèves du collège Revesz-



Un potager qui prend de l'ampleur au collège Valdo

Long au micro Crest (26)

Tout au long de l'année, les élèves de 4^{ème} E se sont initié-es aux techniques de prise de son radiophonique, ont réalisé des micro-trottoirs, des interviews, ont écrit des chroniques... et se sont lancé-es dans l'animation radio !

Cette émission spéciale, enregistrée le 18 juin 2024 au collège, est disponible !

"De la terre à la terre pour la terre" : 44 minutes pour comprendre les habitant-es et évoquer des solutions sur les défis alimentaires !

[Écouter le podcast](#)

Vaulx-en-Velin (69)

Le potager du collège Valdo, dans sa deuxième année de vie, se porte comme un charme !

Les plantes aromatiques, cultivées avec soin par les élèves du club écologie, ont fait l'objet d'un **quizz olfactif**, parfois surprenant, lors de l'édition lyonnaise du Congrès des Élèves !

Cette année, le club écologie de Valdo a aussi **construit un composteur**, et appris à l'utiliser. Pour enrichir le sol, et garantir à ce potager de belles années devant lui !

[Voir la page du collège](#)

Les élèves de l'AMAP du collège Eluard interviewés Vénissieux (69)



Après 3 ans de projet d'AMAP en collège, **l'heure est au bilan pour les élèves de 3^{ème} du collège Paul Eluard qui partent du collège et passent le flambeau** à une nouvelle équipe de collégien·nes !

Depuis qu'ils sont en 5^{ème}, ce petit groupe d'élèves porte la Paul'AMAP, avec leur professeur Valentin Martin.

A travers sa création, son animation, puis le renouvellement cette année de l'équipe collégienne en charge de l'AMAP, ils participent au développement d'une alimentation durable et solidaire dans leur collège et leur quartier des Minguettes.

Bravo à eux et à leur enseignant pour leur engagement et leur persévérance !

[Écouter l'interview](#)



Des nouvelles du Réseau

En mai et juin, le Réseau a été en effervescence ! **Deux Congrès des Élèves** ont eu lieu : dans la Drôme le 27 mai et à Lyon le 6 juin. Au total, **14 établissements** ont été représentés par près de **160 élèves et leurs enseignant-es**.

Au programme de chacune de ces deux journées :

- **une conférence** par des chercheurs, Noé Guiraud et Maxime Michaud
- **une exposition**, conçue, montée et tenue par les élèves, pour présenter leurs projets et apprentissages de l'année
- **un atelier de débat** autour de l'avenir des cantines scolaires.

Ce temps est un point d'orgue de l'investissement des élèves et des enseignant-es. Encore un **immense bravo** à elles et eux !



Lire le Journal du
Congrès Drôme



Lire le Journal du
Congrès Lyon



L'expo Selfood voyage !

L'exposition participative "Selfood : de la diversité dans nos assiettes" créée dans le cadre du festival Bouillon de CultureS 2023, voyage dans les différents établissements du réseau !

Ce mur de photos de 5m x 2m est imprimé sur une grande toile, qui se monte facilement en 15 minutes. **Vous voulez l'accueillir dans votre établissement durant l'année scolaire à venir ?**

Réserver l'expo

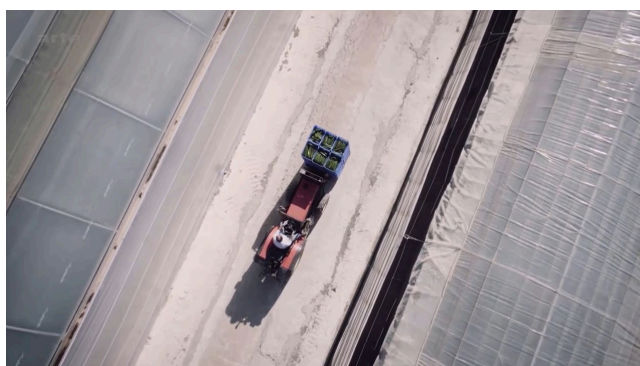
Ressources inspirantes

Quel est l'impact d'un concombre en hiver ?

Dezoom, Arte

Tournée avec un drone, la série *Dezoom* propose des plans séquences éloquents. En moins de 3 minutes, chaque épisode passe du particulier au général, de la terre au ciel, pour mesurer l'empreinte indélébile de l'activité humaine sur la planète.

C'est sur les serres d'Almeria, la méga-ferme de l'Europe, que nous vous proposons de vous arrêter, sur les traces des concombres espagnols.



Cultivés toute l'année sur une surface équivalente à 5 fois la taille de Paris, 500 000 tonnes sont vendues dans l'Union Européenne. La conséquence : un océan de serres, (très) visible depuis le ciel !

Une façon de comprendre visuellement les raisons de l'appel à manger de saison !

Le jeu de la ficelle, un outil pour se représenter les interdépendances du système alimentaire

Rencontre des Continents & Quinoa (Belgique)



S'approprier le jeu

Ce **jeu de rôle conçu pour des classes**, de la primaire au supérieur, propose, à l'aide d'une ficelle bien réelle, de **matérialiser les liens** entre une assiette-type, et diverses problématiques, comme la qualité de l'eau, la dette d'un pays du "Sud", la malnutrition, le réchauffement climatique.

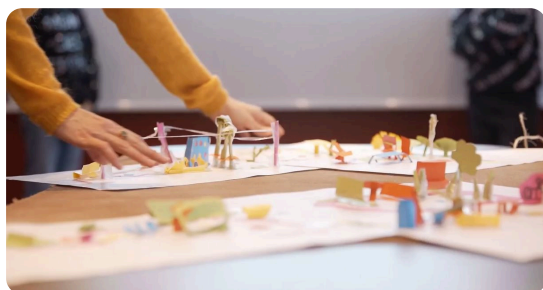
Comment ça marche ? Les participant-es se voient attribuer un rôle, relié de près ou de loin à l'assiette moyenne, point de départ du jeu. A chaque fois que les participant-es pensent pouvoir répondre "oui" à la question : "pensez-vous être en lien avec l'assiette sur tel aspect ?", l'animateur-ice les relie à l'aide de la ficelle.

La toile se tisse petit à petit. Les participant-es sont physiquement relié-es, et peuvent concrètement sentir leur influence, leur capacité à faire bouger la toile, ou au contraire, leur isolement.

Cette cartographie offre un point de départ pour construire du débat, et des alternatives !



Des partenaires proches de vous



La Métropole de Lyon ouvre une enveloppe participative dans le cadre de ses missions de rénovation, d'aménagement et d'amélioration des collèges.

L'objectif ? Donner la parole aux élèves et les rendre acteur-ices de la conception et de l'évolution de leurs espaces scolaires.

Budget participatif collégien

La Métropole de Lyon ouvre son appel à projets 2024-2025

En 2023-2024, 16 projets ont été retenus par le jury politique. Le dispositif est reconduit pour l'année 2024-2025.

Une lettre d'intention doit être adressée à budgetparticipatifcolleges@grandlyon.com.
Clôture des candidatures : le 18 octobre 2024.

Monter son projet

Actualités de nos systèmes alimentaires

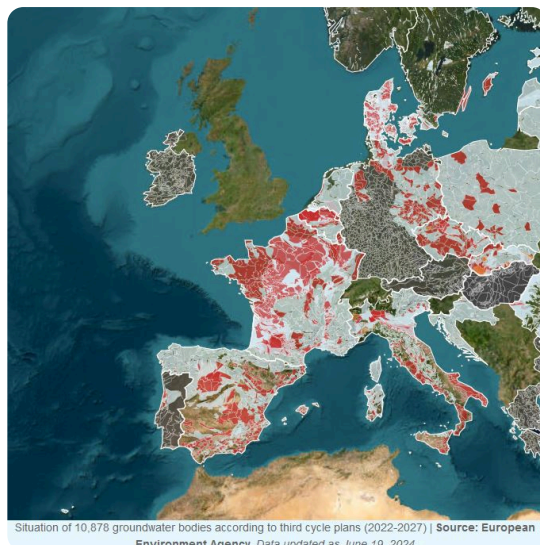


"Les jeunes et l'alimentation : quoi de neuf docteur ?" Revue Sésame, INRAE

C'est un morceau de choix qu'a choisi de mettre à l'honneur la chaire Unesco Alimentations du Monde lors de son 13^{ème} colloque annuel, le vendredi 2 février 2024. Difficile en effet d'appréhender toutes les facettes de ce sujet hors norme à plus d'un titre. D'abord parce que, à partir du moment où l'on s'attaque à la question des jeunes, il faut **se débarrasser de certaines idées reçues, telle celle de leur supposée inculture alimentaire**. Ou encore parce que, sous la bannière a priori uniforme d'une jeunesse, se presse tout un monde, la **tranche d'âge des 18-24 ans se caractérisant par une très forte hétérogénéité**.

Dans le prolongement de cette journée, la revue Sésame dresse, au fil de ce dossier, le portrait d'une génération dont les pratiques alimentaires sont sous les feux des projecteurs depuis près de vingt ans et pose cette question : **qu'est-ce qui a changé ?**

[Lire le dossier](#)



Une carte de la pollution des eaux souterraines en France Le Monde, Under the surface

Avec six médias européens, et à l'initiation du média espagnol *Datadista*, Le Monde a conçu une carte de la pollution des eaux souterraines, en agrégeant les mesures correspondant à 300 contaminants (pesticides, métaux, médicaments...) dans 24 700 stations de surveillance.

Ce travail, conduit dans le cadre du projet « [Under the surface](#) », a produit une **carte interactive, qui permet d'isoler les différents types de polluants**. Parmi les substances d'origine agricole retenues pour l'étude : les pesticides et leurs métabolites, et les nitrates, nitrites et autres engrais azotés.

"Sur les millions de données agrégées pour la période 2016-2023, plus d'un quart (28 %) ont enregistré au moins un dépassement de valeurs seuils liées à des contaminants surveillés par les autorités."
La méthodologie détaillée est [accessible ici](#).

[Découvrir les cartes](#)

Prochains rendez-vous

Pour la rentrée scolaire, parlez du Réseau Marguerite à vos collègues !

Le Réseau Marguerite vous souhaite un très bel été et aura plaisir à vous retrouver à la rentrée !
N'hésitez pas à parler du Réseau autour de vous, aux enseignant-es que vous connaissez, à proposer à vos collègues de se joindre à vous pour vos prochains échanges avec nous.

Réseau Marguerite

c/o Locaux Motiv, 10 bis rue Jangot, 69007, Lyon

<https://reseaumarguerite.org>

contact@reseaumarguerite.org



Cet email a été envoyé à {{contact.EMAIL}}

Vous avez reçu cet e-mail car vous êtes inscrit sur notre liste d'envoi.

[Afficher dans le navigateur](#) | [Se désinscrire](#)

