



# RÉSEAU

# Marguerite

*Cultivons ensemble un monde plus juste*

Le réseau qui accompagne des  
**enseignant·es** à monter des  
projets pédagogiques  
d'**éducation critique** aux  
**enjeux agricoles** et  
**alimentaires**



**Collèges & Lycées**

# Qu'est ce qu'un Projet Marguerite ?

C'est une proposition pédagogique pluridisciplinaire, ancrée dans les programmes scolaires, pour amener les jeunes à se questionner sur les enjeux agricoles et alimentaires.

Des projets singuliers selon les envies des enseignant-es et le contexte de la classe (géographique, scolaire, social) ...

**SYSTÈME ALIMENTAIRE**

**VÉGU DES ADOS**

proposant une approche systémique et globale de l'alimentation

... partant de l'expérience des élèves, de leurs préoccupations



**ÉLÈVES EN ACTION**

**TERRITOIRE**

... rendant les élèves acteur-ices de leurs apprentissages

... à la rencontre du territoire et qui ouvrent l'établissement sur l'extérieur



## Notre approche

Le Réseau Marguerite propose d'élargir l'éducation à l'alimentation au-delà des enjeux de nutrition et des changements de comportement individuel : à travers les projets, les élèves s'interrogent sur la production de notre alimentation et la manière dont elle impacte notre environnement, sur son accessibilité pour tous et toutes ou encore sur la gouvernance qui la régit.

## Nos missions

**1**

### Accompagner les projets

- Accompagnement individuel des équipes pédagogiques au montage du projet : aide à la création, au montage financier, mise en lien (visite, intervention...), suivi tout au long de l'année, ...
- Accompagnement collectif : temps de partage d'expériences entre pairs et de formation

**2**

### Mutualiser, diffuser et valoriser

- Mise à disposition de ressources pédagogiques sur le site internet (séances, outils, exposition...)
- Valorisation des projets marguerite, à l'échelle locale et nationale

**3**

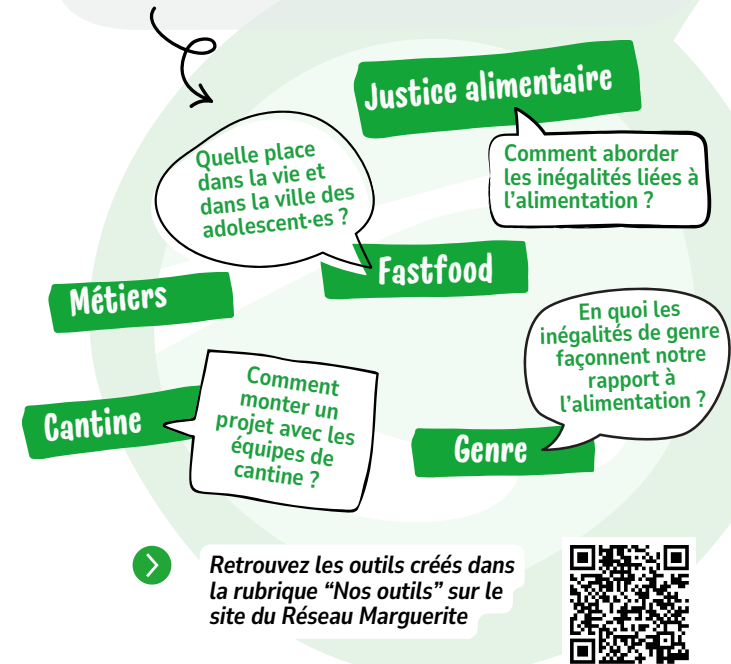
### Animer et former

Interventions sur les outils et séances issus de nos projets Laboratoire

**4**

### Expérimenter avec les projets laboratoire

En collaboration avec la recherche, les collectivités et associations, le Réseau mène des projets "laboratoire", ouvrant de nouveaux questionnements avec, sur et pour les adolescent-es et inscrivant les projets dans des problématiques plus larges



**5**

### Organiser le Congrès des élèves

Un congrès scientifique pour créer la rencontre, faire débattre les élèves sur des enjeux agricoles et alimentaires, écouter et valoriser leurs projets et leurs paroles (conférence, débat jeu de rôle, exposition...)

Retrouvez des exemples de Projets Marguerite sur notre page "actus des établissements"



Depuis 2013, le Réseau Marguerite permet la rencontre et la coopération entre l'enseignement secondaire et une diversité d'acteur-ices. Ce dialogue entre Ecole et Société encourage les transitions éducatives, environnementales et la justice sociale sur les territoires.

Nos missions se déploient principalement en Auvergne Rhône-Alpes... pour l'instant !

Métropole de Lyon

Ain

Drôme

ADOLESCENT·ES

PROFESSIONNEL·LES

de l'agriculture et l'alimentation

ENSEIGNANT·ES

COLLECTIVITÉS

ARTISTES

ÉTABLISSEMENTS

ASSOCIATIONS

CHERCHEUR·EUSES

## Rejoignez le réseau !

Vous êtes **enseignant-e**, et vous vous dites "**monter un projet Marguerite** dans mon établissement ? Pourquoi pas !"

*Pour être accompagné, votre établissement doit adhérer au Réseau Marguerite. Plus d'infos sur le site : rubrique -Nous rejoindre-*

Vous partagez les valeurs de l'association, et vous souhaitez vous **engager bénévolement** dans notre projet ?

Vous êtes une association, un-e chercheur-euse, une collectivité et vous souhaitez **en savoir plus** sur le Réseau ?

## Contactez-nous !

### > Nos coordonnées

Association Réseau Marguerite  
Locaux Motiv', 10 bis rue Jangot  
69007 - Lyon

[contact@reseaumarguerite.org](mailto:contact@reseaumarguerite.org)

[reseaumarguerite.org](http://reseaumarguerite.org)



> L'association est agréée par l'Académie de Lyon et par l'Académie de Grenoble, et possède l'agrément Jeunesse et éducation populaire

> L'association est soutenue par l'État, les collectivités territoriales, des fondations privées...